

CYNGOR SIR YNYS MÔN	
ADRODDIAD I	CYFARFOD BWRDD Y COMISIYNWYR
DYDDIAD	26 Ebrill 2011
PWNC	Cynllun Plant a Phobl Ifanc 2011-2014
DEILYDD(ION) PORTFFOLIO	Cyng. Eurfyn Davies
SWYDDOG(ION) ARWEINIOL	Mr Richard Parry Jones
SWYDDOG CYSWLLT	Ian Roberts

1. Cadarnhewch natur yr adroddiad os gwelwch yn dda trwy glicio un o'r blychau isod

Er gwybodaeth.....

Gweithredol.....

Strategol.....

2. Rheswm/Rhesymau pam fod angen penderfyniad gan y Comisiynwyr

Mabwysiadu'r Cynllun Plant a Phobl Ifanc 2011-2014 ar rhan y Cyngor.

3. Crynodeb o'r adroddiad

Mae'r Cynllun Plant a Phobl Ifanc 2011-2014 yn benllanw cyfnod cynllunio a ymgynghori a ddechreuodd yn 'Gŵyl Plant' ym mis Gorffennaf 2010 gyda dros 2,500 o blant a phobl ifanc yn bresennol.

Fe nodwyd yn y Cynllu nifer o strategaethau a pholisïau cenedlaethol a lleol ac adnabuwyd y prif flaenoriaethau ar gyfer y Cynllun fydd yn cynnig deillionau clir i'w fesur dros oes y cynllun.

Defnyddiwyd 'Bywyd Môn 2010' fel prif asesydd anghenion ar gyfer y Cynllun, ac ym mis Hydref 2010 cynhaliwyd nifer o grwpiau ffocws gan gynnwys cynrychiolaeth partneriaid fel y Bwrdd Lleol Diogelu Plant, y Bartneriaeth Diogelwch Cymunedol, Iechyd a Lles A Lles a Bwrdd Gofal Cymdeithasol a'r Bartneriaeth Cymunedau yn Gyntaf.

Yn dilyn cyfnod ymgynghori statudol o fis Tachwedd 2010 i Chwefror 2011 ac mae'n braf nodi ymateb cadarnhaol a gafwyd i'r Cynllun drafft ac yn dilyn fe sefydlwyd bwrdd golygyddol er mwyn ystyried a mabwysiadu nifer o argymhellion a wnaed.

Mae'r Cynllun hefyd wedi derbyn cymeradwyaeth yn dilyn Asesiad Effaith ar Gydraddoldeb.

Eisoes mae'r Cynllun wedi derbyn ystyriaeth lawn a'r ddau achlysur gan Pwyllgor Craffu Addysg a Hamdden Pwyllgor Craffu Mawrth 2011, a hoffwn ddiolch ar ran y Bartneriaeth am gefnogaeth frwdfrydig yr Aelodau yn ystod y broses o greu'r Cynllun newydd.

Bydd y Partneriaeth Plant a Phobl Ifanc yn adrodd yn rheolaidd ar gynnydd y Cynllun ac yn mae grwpiau thematig y Bartneriaeth yn gweithio ar greu cynlluniau gweithredu penodol ar gyfer y flwyddyn bresennol .

Bydd dogfen hunanwerthusiad blynyddol yn cael ei gyhoeddi gan y Bartneriaeth yn y Cyfarfod Cyffredinol Blynyddol.

4. Argymhelliad/Argymhellion a'r rhesymau

Mabwysiadu'r Cynllun yn swyddool ar rhan y Cyngor

5. Opsiynau eraill a'r rheswm/rhesymau dros eu gwrthod

N/A

6. Ymgynghori

- 6.1 Cyllid/Adran 151..... do..... naddo
- 6.2 Swyddog Cyfreithiol/Monitro..... do..... naddo
- 6.3 Adnoddau Dynol..... do..... naddo..... amherth
- 6.4 Gwasanaethau Eiddo..... do..... naddo..... amherth
- 6.5 Uned Gyfathrebu..... do..... naddo
- 6.6 Rhai eraill yr ymgynghorwyd â nhw (yn cynnwys aelodau):

7. Unrhyw faterion Fframwaith Polisi

8. Materion Amgylcheddol

A yw'r mater / eitem yn ymwneud â:

1. Bywyd gwyllt (bioamrywiaeth) o dan Adran 40 Deddf yr Amgylchedd Naturiol do..... naddo amherth a Chymunedau Gwledig (NERC) 2006*

2. Ardal o Harddwch Naturiol Eithriadol (AHNE) Ynys Môn o dan Rhan 85 o'r Deddf do..... naddo amherth Cefn Gwlad a Hawliau Tramwy (CRoW) 2000**

(*Gall Gynghorydd Ecolegol ac Amgylcheddol roi cyngor: est. 2470)

(**Gall Swyddog Cefn Gwlad ac AHNE roi cyngor: est. 2429)

[Nodiadau](#)

9. Papurau cefndirol

Cynllun Plant a Phobl Ifanc 2011-2014

CYNGOR SIR YNYS MÔN PARTNERIAETH PLANT A PHOBL IFANC



Cynllun Plant a Phobl Ifanc 2011-2014



Cynnwys

TUDALEN

TEITL

- 3** **CYFLWYNIAD**
- Ein Gweledigaeth
 - Beth y mae arnom eisiau ei gyflawni?
 - Yr hanes hyd yma
 - Sut yr amcanwn at gyflawni ein deilliannau
 - Sut y byddwn yn mesur ein llwyddiant?
 - Pwy a fydd yn ein cynorthwyo i gyflawni ein deilliannau?
- 8** **AMCAN CRAIDD 1**
Plant yn cael dechrau'n deg mewn bywyd
- 11** **AMCAN CRAIDD 2**
Pob Plentyn a Pherson ifanc yn cael mynediad i ystod gyfansawdd o addysg, hyfforddiant a chyfleoedd dysgu
- 14** **AMCAN CRAIDD 3**
Pob Plentyn a Pherson Ifanc yn mwynhau'r iechyd corfforol, meddyliol, cymdeithasol ac emosiynol gorau posibl ac yn rhydd o gamdriniaeth, annhegwch ac ecsploetiaeth
- 17** **AMCAN CRAIDD 4**
Plant a Phobl Ifanc yn cael mynediad i chwarae, hamdden, gweithgareddau diwylliannol a chwaraeon.
- 20** **AMCAN CRAIDD 5**
Plant a Phobl ifanc yn cael gwrandawriad, yn cael eu trin gyda pharch ac yn cael adnabod eu hil a'u hunaniaeth ddiwylliannol .
- 23** **AMCAN CRAIDD 6**
Plant a Phobl Ifanc yn cael mynediad i gartref a chymuned ddiogel sy'n cefnogi lles corfforol ac emosiynol
- 26** **AMCAN CRAIDD 7**
Plant a Phobl Ifanc heb fod dan anfantais oherwydd tlodi.
- 29** **RHESTR TERMAU**

Cynllun Plant a Phobl Ifanc Ynys Môn 2011-2014

Ein Gweledigaeth

Croeso i'n ail Gynllun Plant a Phobl Ifanc Ynys Môn. Ein tasg gyntaf yw eich llongyfarch chi, y plant a'r bobl ifanc sy'n byw ar Ynys Môn ar eich cyflawniadau dros y tair blynedd ddiwethaf. Hoffem hefyd ddiolch i bawb sydd wedi cyfrannu at wella bywydau'r plant a'r bobl ifanc sy'n byw ar Ynys Môn ac am eich cefnogaeth barhaus.

O dan bennawd pob amcan craidd rydym wedi gosod allan weledigaeth y Bartneriaeth Plant a Phobl Ifanc ar gyfer y tair blynedd nesaf a thu hwnt. Rydym yn adnabod y bydd yr ychydig flynyddoedd nesaf yn rhai heriol ond drwy weithio gyda'n gilydd mewn partneriaeth rydym yn hyderus y gallwn lwyddo i roi i bob plentyn a pherson ifanc y cyfle i ffynnu a chyflawni eu nodau unigol mewn bywyd.

Beth y mae arnom eisiau ei gyflawni?

Mae ail Gynllun Plant a Phobl Ifanc Ynys Môn yn gosod allan **y deilliannau** y mae ar y Bartneriaeth eisiau eu cyflawni dros y tair blynedd nesaf. Mae'r deilliannau'n adlewyrchu blaenoriaethau Strategaeth Gymunedol Ynys Môn sy'n gosod gweledigaeth 15 mlynedd ar gyfer datblygu pob gwasanaeth ar Ynys Môn.

Y thema sydd wrth wraidd y Cynllun Plant a Phobl Ifanc yw mynd i'r afael â **Thlodi Plant**. Mae Bwrdd Gwasanaethau Lleol Ynys Môn (LSD/BALL) yn arwain ar ddatblygu Siarter Tlodi Plant a Chynhwysiad Cymdeithasol sy'n amcanu at gefnogi teuluoedd a sicrhau bod pob gwasanaeth yn cyfrannu at wella bywydau plant a phobl ifanc.

Mae'r deilliannau a ddetholwyd yn adlewyrchu'r blaenoriaethau a adnabuwyd gan:

- Dros 2500 o blant, pobl ifanc a theuluoedd a fynychodd yr Ŵyl Plant a Phobl Ifanc ym Mehefin a Gorffennaf 2010.
- Y gweithdy Strategaeth Tlodi Plant ac ail-lansiad y Bartneriaeth Plant a Phobl Ifanc ym Mehefin a Medi 2010
- Digwyddiadau Ymgynghori'r Cynllun Plant a Phobl Ifanc a gynhaliwyd mewn cydweithrediad â'r Bartneriaeth Diogelwch Cymunedol, Iechyd a Lles a'r bwrdd Gofal Cymdeithasol, Partneriaeth Cymunedau Cyntaf, y Gwasanaeth Cyfiawnder Ieuenctid a'r Bwrdd Lleol Diogelu Plant, darparwyd gwasanaeth a'r sector gwirfoddol.
- Asesiad Anghenion Bywyd 2010 Ynys Môn

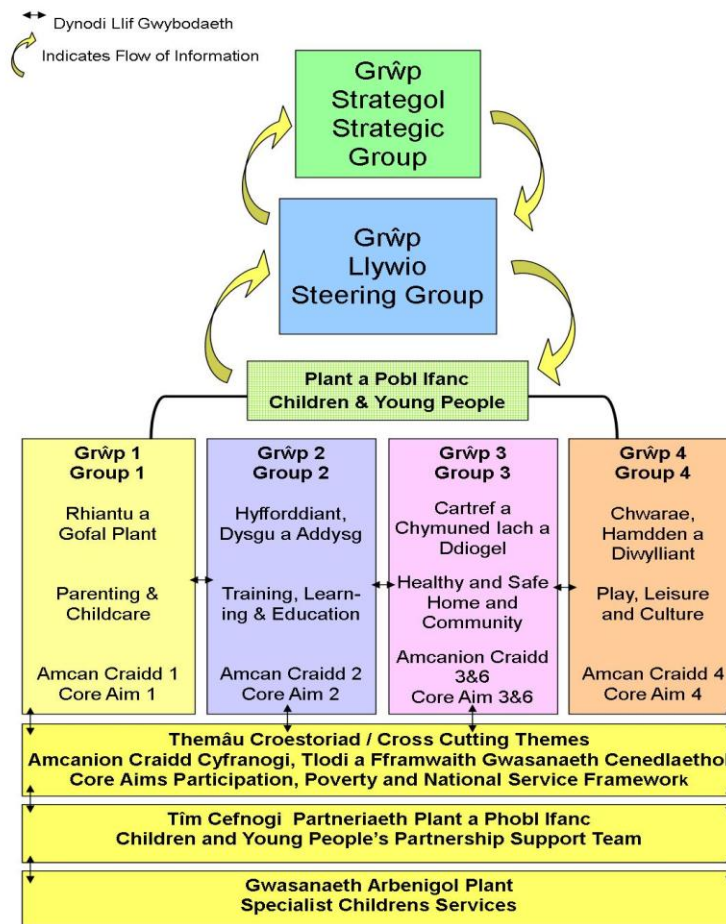
Gwahoddiad

Byddwn, ar ran y Bartneriaeth, yn awr yn hoffi eich gwahodd i'n cefnogi i gyflawni deilliannau Cynllun Plant a Phobl Ifanc Ynys Môn 2011-2014. Rydym yn ymwybodol y bydd y tair blynedd nesaf yn heriol i bawb ar Ynys Môn. Mae yn awr yn bwysicach nag erioed ein bod i gyd yn gweithio mewn partneriaeth i gefnogi'r holl blant, y bobl ifanc a'u teuluoedd i gyrraedd eu llawn botensial.

Richard Parry-Jones
Cadeirydd Partneriaeth Plant a Phobl Ifanc Ynys Môn
Cyfarwyddwr Corfforaethol Addysg a Hamdden

Yr hanes hyd yn hyn

Mae cynllun Plant a Phobl Ifanc Ynys Môn 2011-2014 yn adeiladu ar lwyddiannau'r cynllun cyntaf ac yn amcanu at fynd i'r afael â rhai o'r diffygion sydd wedi eu hadnabod ers hynny. Mae strwythur llywodraethol Partneriaeth Plant a Phobl Ifanc Ynys Môn fel a ganlyn:



Ym mis Medi 2010 ail-lansiwyd Partneriaeth Plant a Phobl Ifanc Ynys Môn (PPPI) gyda'r bwriad o wneud y Bartneriaeth yn fwy effeithiol i gynllunio a chyflwyno gwasanaethau i blant, pobl ifanc a theuluoedd ar Ynys Môn. Ym mis Hydref 2010 mabwysiadodd y Bartneriaeth Strategol yn ffurfiol y Gwasanaeth Plant Arbenigol (SCS/GPA) yn is-grŵp y Bartneriaeth. Mae pob **Amcan Craidd** yn y cynllun hwn yn amlygu rhai o'r cyflawniadau a adnabuwyd ers 2008.

Sut yr amcanwn i gyflawni ein deilliannau

Mae tri deilliant wedi eu hadnabod ar gyfer pob amcan craidd. Mae'r Cynllun Plant a Phobl Ifanc yn adnabod y gweithredu sy'n ofynnol i sicrhau ein bod yn cyflawni pob Deilliant. Mae'r angen i ddatblygu a gweithredu'r strategaethau a ganlyn wedi ei adnabod i fod yn hanfodol ar gyfer cyflwyno'r Cynllun Plant a Phobl Ifanc:

- **Strategaeth Cefnogi Teulu**
- **Strategaeth Cefnogaeth Gynnar**
- **Strategaeth Cydgomisiynu**
- **Strategaeth Gwrth Fwlio**
- **Strategaeth y Celfyddydau a Diwylliant**
- **Strategaeth Llety Pobl Ifanc**
- **Strategaeth Datblygu'r Gweithlu**
- **Strategaeth Gofal Plant**

Mae grwpiau thematig y Bartneriaeth Plant a Phobl Ifanc (CYPP/PPPI) yn gyfrifol am fonitro cynnydd y Cynllun Plant a Phobl Ifanc. Bydd pob grŵp thematig yn ffurfio cynllun gweithredu blynyddol i gefnogi a chydlynu gweithgareddau'r partneriaid ac adnabod bylchau yn y gwasanaeth ac ymateb iddynt. Bydd y PPPI/ CYPP hefyd yn adeiladu ar yr arfer dda sydd ohoni wrth gyflwyno gwasanaethau drwy gydariannu a chydweithredu amlasiantaethol a rhannu adnoddau. Mae'r CYPP/PPPI wedi adnabod yr angen am Strategaeth Gydgomisiynu fel blaenoriaeth a bydd yn gweithio'n agos gyda'r Bartneriaeth Diogelwch Cymunedol (CSP/PDC), Y Bwrdd Lleol Diogelu Plant, Bwrdd Gofal Cymdeithasol Iechyd a Lles, Partneriaeth Cymunedau Cyntaf i gynllunio a chyflwyno gwasanaethau gyda sylw arbennig i ardaloedd gwledig. Dros y tair blynedd nesaf bydd y CYPP/PPPI hefyd yn archwilio cyfleoedd pellach ar gyfer cydweithredu trawsbartnerol.

Sut y byddwn yn mesur ein llwyddiant?

O dan bob amcan craidd mae'r CYPP/PPPI wedi adnabod nifer o ddangosyddion a fydd yn sicrhau monitro effeithiol o gynnydd y Cynllun Plant a Phobl Ifanc. Mae pob dangosydd yn amlygu blaenoriaethau'r CYPP/PPPI a pherfformiad y gwasanaethau y ceir mynediad iddynt gan blant, pobl ifanc a theuluoedd. Mae'r CYPP/PPPI wedi mabwysiadu Fframwaith **Sicrwydd Ansawdd a Chytundeb Lefel Gwasanaeth** newydd i sicrhau bod y dangosyddion yn ganolbwynt ar bob lefel o gyflwyno'r gwasanaeth. Dros y tair blynedd nesaf bydd y CYPP/PPPI yn parhau i gefnogi hyfforddiant Sicrwydd Ansawdd i ddarparwyr.

Ffocws allweddol y Cynllun Plant a Phobl Ifanc yw sicrhau bod perfformiad y CYPP/PPPI yn cael ei gyfathrebu'n effeithiol. Bydd gwahanol fecanaethau'r cyfryngau a chyfathrebu yn adrodd ar y rhain. Mae'r CYPP/PPPI wedi adnabod nifer o ddangosyddion y bydd yn ceisio eu datblygu. Rhestrir y dangosyddion ar yr **Agenda Datblygu Data**.

Er enghraifft, gall **Amcan Craidd 1** edrych fel a ganlyn:

Sut y bydd llwyddiant yn edrych os byddwn yn cyflawni ein deilliannau?

1. Bydd nifer yr ymholiadau i'r Gwasanaeth Gwybodaeth Teulu yn cynyddu.
[Nifer yr ymholiadau Ebrill 2011-Mehefin 2011 = 1300 –ar y nod](#)
2. Gwaelodlinau gwell o blant yn dechrau'r ysgol.
[Agenda Datblygu Data – ar lein Medi 2011](#)

Pwy a fydd yn ein cynorthwyo i gyflawni ein deilliannau?

O dan bob amcan craidd mae'r CYPP/PPPI wedi adnabod rhai o'r **partneriaid** a fydd yn cynorthwyo i gyflwyno'r **Cynllun Plant a Phobl Ifanc** (nid yw'r rhestr hon yn ddi-hysbyddon). Bydd gan bob Partner eu cynllun gweithredu manwl eu hunain a fydd yn cyfrannu at gyflwyno cyffredinol y Cynllun Plant a Phobl Ifanc. Bydd y cynlluniau gweithredu hefyd yn adnabod y cyllidebau a'r adnoddau a fydd yn cyfrannu tuag at gyflwyno'r Cynllun. Bydd adroddiad Hunan-Arfarnu blynyddol yn unol â **Fframwaith Arolygu Estyn 2010** yn cael ei gyhoeddi a fydd yn caniatáu i gyfranddalwyr adolygu perfformiad y Partneriaeth dros gyfnod y cynllun.

AMCAN CRAIDD 1 - Plant yn cael dechrau'n deg mewn bywyd

Beth y mae arnom eisiau ei gyflawni?

Darparu i bob plentyn ar Ynys Môn ddechrau'n deg mewn bywyd fel y gallant gyrraedd eu llawn botensial

Yr Hanes hyd yma

Ceir yma rai o'n cyflawniadau ers Cynllun Plant a Phobl Ifanc 2008 -2011

- Sefydlwyd Dechrau'n Deg ym mhob ardal ddynodedig
- Darpariaeth Cyfnod Sylfaen wedi ei chyflwyno'n llwyddiannus yn yr holl ysgolion cynradd
- Canolfan Plant wedi ei sefydlu yn Llangefni
- Rhaglen gyfeirio yn darparu cefnogaeth i blant gydag anghenion ychwanegol
- Mae graddfeydd brechu plant wedi parhau i fod ymhlith yr uchaf yng Nghymru
- Lleihad mewn graddfeydd beichiogi rhai yn eu harddegau
- Mwyafrif yr Ysgolion Cynradd yn gweithredu'r fenter brecwast rad ac am ddim wedi ei hariannu gan Lywodraeth Cynulliad Cymru (LLCC)
- Rhaglen Gyn-ysgol iach wedi ei lawnsio'n llwyddiannus mewn 48 o leoliadau cyn-ysgol
- Nifer yr ymholiadau i'r Gwasanaeth Gwybodaeth Teulu wedi dyblu yn y tair blynedd ddiwethaf.



Strategaethau/polisiau cenedlaethol

Grant Rhaglen Dechrau'n Deg Diogelu Plant:
Gweithio gyda'n Gilydd o dan Ddeddf Plant 2004
Fframwaith Gwasanaeth Cenedlaethol 2006
Deddf Gofal Plant 2006
Mesur Plant a Theuluoedd 2009
Strategaeth Tlodi Plant Cymru
Y Cam Sylfaen Cynllun Addysg Gymraeg

Strategaethau/Cynlluni au Lleol

Strategaeth Bwydo o'r Fron
Dalgylchoedd Dechrau'n Deg
Asesiad digonolrwydd Gofal Plant 2010
Cynllun Gweithredu'r Cam Sylfaen (Addysg)
Strategaeth Iechyd Gofal Cymdeithasol a Lles Cynllun Gweithredu Cyfnod Sylfaen (Addysg)
Strategaeth Cymunedol
Strategaeth Gofal Cymdeithasol Iechyd a Lles
Strategaeth Cyfranogi

“Ein deilliannau cytunedig”

Pob plentyn yn cael mynediad i gefnogaeth blynyddoedd cynnar o ansawdd yn ôl ei (h)angen (0-7oed)

Yr holl blant a phobl ifanc yn ffynnu mewn amgylcheddau iach, hyderus a meithrinol.

Darperir y cyfle i bob rhiant/gofalwr gael mynediad i gyflogaeth neu hyfforddiant.

Datblygu Strategaeth Cefnogi Cynnar ar gyfer plant gydag anabledau

Gweithredu Asesiad Gwaelodlin Cyn-ysgol erbyn Medi 2011

Gweithio mewn partneriaeth â phob sector sy'n darparu cefnogaeth blynyddoedd cynnar i sicrhau mynediad ac ansawdd darpariaeth

Datblygu a gweithredu Strategaeth Cefnogi Teulu sy'n darparu cefnogaeth barhaus i'r teulu mewn cymunedau lleol er lles plant, pobl ifanc a'u teuluoedd

Cynnal a Gwella graddfeydd bwydo o'r fron

Gwella iechyd geneuol Plant

Sicrhau trawsnewid effeithlon i addysg lawn amser ar gyfer plant

Cefnogi darpariaeth gofal plant o ansawdd sy'n cyfarfod ag anghenion plant a rhieni a datblygu Strategaeth Gofal Plant.

Datblygu a chefnogi darparwyr gofal plant yn barhaus

Cynyddu cyfleoedd dysgu i'r teulu

Cynyddu mynediad i Wasanaeth Gwybodaeth Teulu

Sut y byddwn yn mesur ein llwyddiant?

1. Gwaelodlinau gwell o blant yn dechrau'r ysgol.
2. Nifer y lleoedd gofal plant o ansawdd yn cynyddu yn ôl yr angen.
3. Cynyddu nifer y rhieni sydd â mynediad i waith/ cyfleoedd hyfforddi
4. Gwell cyrhaeddiad addysgol yn 7 oed.
5. Cynyddu nifer yr amgylcheddau cefnogi o dan gynllun croeso Bwydo o'r Fron.
6. Lleihad mewn digwyddiadau o bydredd deintyddol mewn rhai dan 5
7. Cynyddu nifer yr ymholiadau i'r Gwasanaeth Gwybodaeth Teulu.

Pwy fydd yn ein cynorthwyo i gyflawni ein deilliannau?

- Rhieni/Gofalwyr
- Ymddiriedolaeth Bwrdd Iechyd Prifysgol Betsi Cadwalader
- Dechrau'n Deg
- Sefydliadau Gwirfoddol
- Genesis 2 Cymru Ynys Môn
- Canolfan Gwaith a Mwy
- Cyngor Sir Ynys Môn
- Arolygiaeth Cymru y Gwasanaethau Gofal a Chymdeithasol (CSSIW)
- Partneriaeth Plant a Phobl Ifanc (GT1)

AMCAN CRAIDD 2 – Mae gan bob Plentyn ac Unigolyn Ifanc fynediad i ystod gyfansawdd o addysg, hyfforddiant a chyfleoedd dysgu

Beth y mae arnom eisiau ei gyflawni?

Yr holl blant a phobl ifanc yn cynnwys y rhai sydd fwyaf bregus gyda'r sgiliau a'r hyder i'w paratoi ar gyfer oedolaeth a chyflogaeth ar Ynys Môn.

Yr hanes hyd yma

Yma ceir rhai o'n cyflawniadau ers Cynllun Plant a Phobl Ifanc 2008 -2011

- Yr Awdurdod yn gweithredu'r Cynllun Rhesymoli Lleoedd Ysgol.
- Mae'r raddfa bresenoldeb mewn ysgolion cynradd yn uwch na chyfartaledd Cymru, mewn ysgolion uwchradd mae'r lefelau wedi gwella ar raddfa gyflymach nag ar draws Cymru dros y 3 blynedd ddiwethaf.
- Cydweithredu rhwng yr ysgolion uwchradd, yr Adran Addysg a Hamdden, Coleg Menai a darparwyr hyfforddiant a'r sector gwirfoddol mewn ymateb i'r agenda 14-19
- Gweithredu'r Baccalaureate Cymreig (BAC)
- Prosiect amgylcheddol Ysgol y Môr ar gyfer plant a phobl ifanc 8-14 oed Canran y disgyblion sy'n gadael ysgolion heb gymhwyster cydnabyddedig wedi lleihau
- Graddfeydd gwaharddiadau parhaol a thymor penodol wedi lleihau dros y 3 blynedd ddiwethaf.
- Cyflwyno model 'Tîm o amgylch y Plentyn'
- Menter Ynys Ynni yn targedu cadw pobl ifanc ar yr Ynys a'u huwchsgilio ar gyfer cyflogaeth bellach.



Strategaethau/ Polisiâu cenedlaethol

Strategaeth Sgiliau
Sylfaenol
Fframwaith
Effeithiolrwydd Ysgol
Mesur 2009 Dysgu a Sgiliau (Cymru)
Rhaglen 'RAISE'
Strategaeth Sgiliau sy'n Gweithio ar gyfer Cymru
Ysgolion Cymuned-
Ffocysedig
Cronfa Ysgolion Gwell
Strategaeth Addysg
Gyfrwng Cymraeg

Strategaethau/ Cynlluniau Lleol

Rhaglen Potensial
Prosiect Ysgol y Môr
Strategaeth Cynhwysiad
Rhaglen Lles Meddyliol
CAMHS
Strategaeth Cefnogi
Dysgu
'Tîm o amgylch y Teulu'
Rhwydwaith Dysgu 14-
19 Gwynedd a Môn
Strategaeth
Gwasanaethau Ieuenctid
Cynllun Addysg Gymraeg
Cynllun Datblygu
Achredu Gwasanaeth
Ieuenctid
Llwyddo'n Lleol

"Ein deilliannau cytunedig"

Yr holl blant a phobl ifanc yn cyflawni eu potensial llawn ac yn datblygu sgiliau ar gyfer bywyd.

Yr holl blant a phobl ifanc sy'n fregus neu sydd ag anghenion dysgu ychwanegol yn gallu cael mynediad i gefnogaeth.

Cefnogir ein pobl ifanc i gyd a rhoddir y cyfle iddynt gael mynediad i waith neu hyfforddiant.

"Sut yr amcanwn i gyflawni ein deilliannau"

Sicrhau parhad yn natblygiad dwyieithrwydd disgyblion drwy bob cyfnod allweddol

Hybu cefnogaeth drawsnewid ym mhob cyfnod o ddatblygiad plentyn/person ifanc

Parhau i gefnogi datblygiad ysgolion cymuned-ffocysedig

Ehangu'r ddarpariaeth gwricwlaidd i gyfarfod ag anghenion plant a phobl ifanc ac i gefnogi'r 'Prosiect Ynys Ynni'

Parhau i ddatblygu set of ddata mwy cynhwysfawr mewn proffiliau ysgol i gefnogi ysgolion a disgyblion.

Cefnogi plant a phobl ifanc i gael mynediad i gwricwlwm sy'n cyfarfod â'u hanghenion a'u dyheadau.

Hybu gweithio amlasiantaethol ac amlwasanaethol i sicrhau bod dysgwyr yn goresgyn rhwystrau i'w dysgu

Cefnogi ysgolion i ddatblygu darpariaeth ar gyfer cefnogaeth bersonol a theuluol.

Parhau i ddatblygu strategaeth nid mewn Addysg, Cyflogaeth na Hyfforddiant (NEET)

Hybu cydweithredu rhwng ysgolion, colegau a darparwyr hyfforddiant i gynyddu cyfleoedd achredu ffurfiol ac anffurfiol

Hybu cyflwyno ac achredu sgiliau hanfodol a'r sgiliau allweddol ehangach

Sut y byddwn yn mesur ein llwyddiant?

1. Gwell perfformiad grwpiau bregus ar bob lefel cyfnod allweddol
2. Ymyriad cynyddol ar gyfer cyn-NEET a adnabuwyd
3. Lleihad yn niferoedd NEET
4. Cynnydd mewn presenoldeb ysgol a lleihad mewn absenoldebau anawdurdodedig
5. Lleihad yn nifer y gwaharddiadau parhaus a thymor penodol
6. Cynyddu nifer y cyfleoedd hyfforddiant a gwaith yn cynnwys dysgu gwaith-seiliedig
7. Cynnydd yn nifer y bobl ifanc yn y Gyfundrefn Cyfiawnder Ieuencid sydd â mynediad i 25awr o gyfleoedd addysg, hyfforddiant neu waith.
8. Cynnydd yn nifer y plant a'r bobl ifanc sy'n cyflawni achrediadau anffurfiol.

Pwy a fydd yn ein cynorthwyo i gyflawni ein deilliannau?

- Rhieni/Gofalwyr
- Coleg Menai
- Darparwyr Hyfforddiant
- Sector Gwirfoddol
- Prifysgol Bangor
- Canolfan Gwaith a Mwy
- Partneriaeth Plant a Phobl Ifanc (GT2)
- Cyngor Sir Ynys Môn
- Gwasanaeth Cyfiawnder Ieuencid
- Bwrdd Iechyd Prifysgol Betsi Cadwalader
- Rhwydwaith Dysgu 14-19 Gwynedd a Môn
- Heddlu Gogledd Cymru
- Gyrfa Cymru

AMCAN CRAIDD 3 - Yr holl Blant a Phobl Ifanc yn mwynhau'r iechyd corfforol, meddyliol, cymdeithasol ac emosiynol gorau posibl ac yn rhydd o gamdriniaeth, annhegwch ac ecploetiaeth

Beth y mae arnom eisiau ei gyflawni?

Pob plentyn a pherson ifanc ar Ynys Môn yn iach ac yn teimlo'n ddiogel.

Yr hanes hyd yma

Ceir yma rai o'n cyflawniadau ers Cynllun Plant a Phobl Ifanc 2008-2011:

- CAMHS Prosiectau Blwyddyn 8 'Iechyd Meddwl a Lles' wedi eu cyflwyno ym mhob ysgol uwchradd
- Gwasanaeth Cynghori Ysgolion yn darparu cefnogaeth ychwanegol i bobl ifanc
- Tîm Gweithredu Camddefnyddio Sylweddau (SMAT) ac Ymgyrch Dirwest yr Ardegau (Teen Total), yn addysgu plant a phobl ifanc am gamddefnyddio alcohol a sylweddau
- Bwrdd Diogelu Plant Lleol Môn a Gwynedd (LSCB) yn darparu rhaglen hyfforddi amlasiantaethol.
- Cydweithredu amlasiantaethol a sector gwirfoddol llwyddiannus yn cynnwys darparu gwasanaethau cyrraedd allan a gweithgareddau gwrthdymiadol yn cynnwys Gwobr Genedlaethol Cyflawniad Ieuencid 2011
- Llwyddiant parhaus y Rhaglen Ysgolion Iach yn awr wedi ei hymestyn i leoliadau cyn-ysgol gydag un ysgol Uwchradd yn cyflawni Gwobr Lefel 6



Strategaethau/ Polisiâu Cenedlaethol

Deddf Gofal Plant 2004
Strategaeth Tlodi Plant Cymru
Ein Dyfodol Iach
Gweithio gyda'n gilydd i Leihau Niwed
Strategaeth Iechyd Meddwl Yr Hawl i fod yn Ddiogel
Mesur Plant a Theuluoedd 2009
Cymunedau Cefnogol 2007
Cynllun gweithredu 'Siaradwch gyda mi'
Strategaeth Nyrsio Ysgol (LLCC)
Fframwaith Gwasanaeth Cenedlaethol (NSF/FFGC)
Cynllun Gweithredu Rheoli Baco
Blas am Oes

Strategaethau/ Cynlluniau Lleol

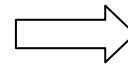
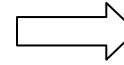
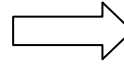
Cynllun Partneriaeth Diogelwch Cymunedol
Cynllun gweithredu Camddefnyddio Sylweddau
Strategaeth Iechyd Gofal Cymdeithasol a Lles
Gwasanaeth Cyfiawnder Ieuencid (YJS/GCI)
Cynllun Gweithredu Blynyddol
Môn a Gwynedd
Cynllun gweithredu 'Siaradwch gyda Mi'
Ysgolion Iach - cydlynad – 'Better Life Better Future'
Cynllun Busnes LSCB
Cynlluniau Partneriaeth Gymunedol Yn Gyntaf

"Ein deilliannau cytunedig"

Yr holl blant a phobl ifanc ar Ynys Môn yn hyderus, wedi eu galluogi a chyda pharch tuag atynt eu hunain ac eraill.

Yr holl blant a phobl ifanc ar Ynys Môn yn tyfu mewn amgylcheddau iach a diogel

Yr holl blant a phobl ifanc ar Ynys Môn sy'n fregus, mewn angen neu mewn perygl yn cael eu magu ac yn ddiogel



"Sut yr ydym yn amcanu at gyflawni ein deilliannau"

Parhau i ddatblygu rhaglen lles meddwl ac emosiynol mewn y sgolion

Parhau i ddatblygu'r Gwasanaeth Cynghori Ysgol

Datblygu Strategaeth Gwrth-fwllo i'w chyflwyno drwy'r Bartneriaeth.

Cyflawni Cynllun Bwyd a Ffitrwydd LLCC sy'n adnabod ysmegu, camddefnyddio sylweddau a thewdra plentyndod.

Codi ymwybyddiaeth o wasanaeth Rhoi'r Gorau i Ysmegu Cymru

Cyflwyno'r rhaglen ASSIST

Datblygu, gweithredu a monitro Cynllun Gweithredu Iechyd Rhywiol a Lles

Codi ymwybyddiaeth o fanteision brechu.

Sicrhau bod yr holl blant a phobl ifanc sydd mewn perygl yn ymwybodol o le i gael mynediad i gymorth a chefnogaeth.

Lleihau nifer y plant a'r bobl ifanc sydd mewn perygl o niwed sylweddol.

Gweithredu'r cynllun Gweithredu 'Siaradwch Gyda Mi'

Yr holl bobl ifanc sy'n gadael gofal yn cael eu cefnogi'n llawn i gyrraedd eu potensial drwy gynllunio cyfunedig o'r broses cefnogi newid.

Gwella mynediad i wasanaethau ar gyfer plant a phobl ifanc gydag anabledau.

Sut y byddwn yn mesur ein llwyddiant?

1. Cynyddu nifer y bobl ifanc sy'n ymwybodol o iechyd meddwl.
2. Lleihad mewn cyfeiriadau bwlio mewn ysgolion.
3. Cynyddu nifer y Plant a'r Bobl Ifanc sydd wedi cael brechiadau llawn
4. Nifer uwch o blant a phobl ifanc yn derbyn cefnogaeth ymwybyddiaeth alcohol a sylweddau
5. Cynyddu iechyd a ffitrwydd plant a phobl ifanc.
6. Nifer o ysgolion a chyn-ysgol yn mynd ymlaen drwy'r Rhaglen Ysgolion Iach
7. Lleihau nifer y plant y gofelir amdanynt mewn gofal/lleoliadau y tu allan i'r sir.

Pwy a fydd yn ein cynorthwyo i gyflawni ein deilliannau?

- Rhieni / Gofalwyr
- Cyngor Sir Ynys Môn
- Iechyd Cyhoeddus Cymru
- Heddlu Gogledd Cymru
- Partneriaeth Cymunedau Cyntaf
- Sector Gwirfoddol
- Fforwm Digartrefedd
- Bwrdd Iechyd Prifysgol Betsi Cadwalader
- Partneriaeth Plant a Phobl Ifanc (GT 3)

AMCAN CRAIDD 4 – Mae gan Blant a Phobl Ifanc fynediad i chwarae, hamdden, gweithgareddau diwylliannol a chwaraeon

Beth y mae arnom eisiau ei gyflawni?

Pob plentyn a pherson ifanc ar Ynys Môn yn gallu cael mynediad i chwarae, hamdden, gweithgareddau chwaraeon a diwylliannol o'u dewis a'u mwynhau i wella eu lles corfforol ac emosiynol.

Yr hanes hyd yma

Ceir yma rai o'n cyflawniadau ers Cynllun Plant a Phobl Ifanc 2008 -2011

- Strategaeth Chwarae Ynys Môn
- Cyfran Deg a Phartneriaeth CYPP/PPPI yn cefnogi chwarae newydd a gwell yn y gymuned
- Niferoedd yn mynychu clybiau ieuenctid wedi dyblu mewn tair blynedd
- Chwarae cyd-bartnerol a gweithgareddau gwrthdymiadol llwyddiannus ac yn ystod gwyliau'r ysgol
- Prosiect Mentro Allan yn rhoi cyfleoedd i enethod a merched ifanc 16-25 oed gymryd rhan mewn gweithgareddau awyr agored yn ddi-dâl.
- Prosiect Cynhwysiad Cymdeithasol yn darparu gweithgareddau o ansawdd ar gyfer plant a phobl ifanc anabl.
- Canolfan hamdden newydd wedi agor ym Mhorthaethwy
- Cynnydd yn nifer y bobl ifanc sy'n cyflawni dyfarniadau achrededig ac yn cyfranogi mewn cynllunio gweithgareddau
- Mae pob ysgol gynradd yn awr yn rhan o Gynllun Campau'r Ddraig



**Strategaethau/Polisiau
Cenedlaethol**

Strategaeth Tlodi Plant
Cymru
Mesur Plant a Theuluoedd
2009
Cynllun Gweithredu Polisi
Chwarae 2006
Creu Cymru Egniol
NSF
Gwaith Ieuenctid Cymru
Celfyddyd mewn Iechyd a
Lles 2009
Cynllun Gwella Addysg
Gorfforol a Chwaraeon
Ysgol
Strategaeth Addysg
Gyfrwng Cymraeg
Cael ymlaen Gyda'n Gilydd
– Strategaeth Cydlyn
Cymunedol Cymru

**Strategaethau/Cynlluniau
Lleol**

Strategaeth Chwarae/
Cynllun Busnes Cyfran Deg
Strategaeth Chwarae
Cyngor Sir Ynys Môn
Strategaeth HSCWB
Cynllun Gweithredu SCS
Cynllun Gweithredu
Gweithgareddau Corfforol
Cynllun Addysg Gymraeg

“Ein deilliannau cytunedig”

Darparu cyfleoedd i blant a
phobl ifanc gael mynediad i
chwarae

Darparu cyfleoedd i blant a
phobl ifanc gymryd rhan
mewn gweithgareddau
diwylliannol e.e.
cerddoriaeth, dawn, drama

Darparu cyfleoedd i blant a
phobl ifanc gymryd rhan
mewn gweithgareddau
chwaraeon a hamdden.

“Sut yr amcanwn i gyflawni ein deilliannau”

Gweithredu Strategaeth Chwarae Ynys
Môn
Ehangu a datblygu gweithgareddau dan
do ac awyr agored drwy Gynllun Ceidwaid
Chwarae
Parhau i ehangu darpariaeth i grwpiau
bregus.

Datblygu a Gweithredu Strategaeth Gelf a
Diwylliant ar gyfer Ynys Môn
Cynyddu cyfleoedd gwirfoddoli drwy'r
sector gwirfoddol
Cwblhau mapio darpariaeth chwarae,
hamdden a diwylliant ar yr Ynys

Parhau i ddatblygu ystod o weithgareddau
mewn canolfannau hamdden.
Annog y defnydd o'r amgylchedd naturiol
drwy weithgareddau awyr agored.
Parhau i gefnogi'r fenter nofio ddi-dâl
Parhau i ddatblygu gwasanaeth cyrraedd
allan i ardaloedd gwledig ac a dargedir

Sut y byddwn yn mesur ein llwyddiant?

1. Cynnydd yn y cyfleoedd gwirfoddoli a'u derbyniad mewn perthynas â chwarae a hamdden.
2. Cynnydd yn nifer y plant a'r bobl ifanc sy'n cyfranogi mewn gweithgareddau celfyddydol a diwylliannol.
3. Cynnydd mewn presenoldeb mewn canolfannau hamdden.
4. Cynyddu cyfleoedd chwarae o ansawdd mewn cymunedau.
5. Cynyddu cyfranogiad mewn chwaraeon a gweithgaredd corfforol mewn ysgolion a chanolfannau hamdden.

Pwy a fydd yn ein cynorthwyo i gyflawni ein deilliannau?

- Rhieni / Gofalwyr
- Cyngor Sir Ynys Môn
- Cyngor y Celfyddydau yng Nghymru
- Gwasanaeth Cyfiawnder Ieuencid
- Cyngor Chwaraeon Cymru
- Dechrau'n Deg
- Fforwm Chwarae Gogledd Orllewin Cymru
- Partneriaeth Plant a Phobl Ifanc (GT 4)
- Canolfannau Addysg Awyr Agored
- Partneriaeth Cymunedau Cyntaf
- Sefydliadau Crefyddol
- Cynghorau Cymuned
- Sector Gwirfoddol
- Cyfran Deg

AMCAN CRAIDD 5 – Plant a Phobl Ifanc yn cael gwrandawriad, yn cael eu trin â pharch ac yn cael adnabod eu hil a'u hunaniaeth ddiwylliannol.

Beth sydd arnom eisiau ei gyflawni?

Yr holl blant a phobl ifanc yn cael y cyfle i gymryd rhan ac yn cael eu parchu.

Yr hanes hyd yma

Yma ceir rhai o'n cyflawniadau ers Cynllun Plant a Phobl Ifanc 2008 -2011

- Dros 4000 o blant a phobl ifanc wedi mynychu Gŵyl y Plant ers 2008
- Fforwm Llais Ni wedi ennill Gwobr Genedlaethol Ardderchowgrwydd Ieuenctid
- Pobl Ifanc sy'n aelodau o Fforwm Ieuenctid Llais Ni yn rhan o Brif Gyngor y Ddraig Ffyni dros Gymru.
- Cynghorau Ysgol wedi eu sefydlu ym mhob ysgol gynradd, uwchradd ac mewn colegau.
- Seremonïau gwobrau ieuenctid yn digwydd i ddathlu cyflawniadau plant a phobl ifanc
- Nifer o brosiectau Rhwng Cenedlaethau.
- Lawnsio gwefan ieuenctid "www.defaid.com"
- Ceisir barn defnyddwyr gwasanaeth drwy Fforwm Gofalwyr Ifanc Gogledd Cymru
- Plant a Phobl Ifanc yn cymryd rhan mewn Panelau Cyfweld.



Strategaethau/Polisiau Cenedlaethol

Mesur Plant a Theuluoedd (Cymru) 2009

Monitor Cymru Lles Plant a Phobl Ifanc

Cytundeb y Cenhedloedd Unedig ar hawliau'r Plentyn (UNCRC)

Safonau Cyfranogiad Cenedlaethol LLCC

Strategaeth Tlodi Plant Cymru

Cael Ymlaen Gyda'n Gilydd – Strategaeth Cydlynu Cymunedol Cymru

Strategaethau/Cynlluniau Lleol

Cynllun Diogelwch Cymunedol

Cynllun Busnes LSCB

Cynllun Partneriaeth Cymunedau Cyntaf

Strategaeth Gyfranogi

“Ein deilliannau cytunedig”

Yr holl blant a phobl ifanc yn hyderus ac yn hunan-ddibynnol.

Yr holl blant a phobl ifanc yn gyfranogwyr ymarferol yn eu cymunedau.

Yr holl blant a phobl ifanc yn rhoi ac yn derbyn parch.

“Sut yr ydym yn amcanu at gyflawni ein deilliannau”

Parhau i ddathlu cyflawniadau plant a phobl ifanc ar Ynys Môn

Datblygu rhan plant a phobl ifanc mewn cynllunio ac adolygu gweithgareddau.

Codi ymwybyddiaeth o gyfranogiad ac adfocatiaeth yn rhan o ddatblygu gweithlu

Yr holl Blant a Phobl Ifanc i fod yn rhan o'r penderfyniadau sy'n effeithio ar eu bywydau yn y gymuned

Parhau i ddatblygu fforymau cyfranogiad a Chynghorau Ysgol.

Cynyddu cyfleoedd ar gyfer gwirfoddoli

Yr holl bartneriaid i adolygu eu gweithdrefnau llywodraethu i sicrhau cyfranogiad plant a phobl ifanc.

Datblygu prosiectau rhwng y cenedlaethau ymhellach

Codi ymwybyddiaeth o Hawliau Plant a Phobl Ifanc.

Cefnogi sefydliadau i ddatblygu eu Strategaeth Gwrth-fwlio

Gwella ystod ac ansawdd gwybodaeth sydd yn blant a phobl ifanc-gyfeillgar

Sut y byddwn yn mesur ein llwyddiant?

1. Cynyddu nifer y staff sy'n mynychu Hyfforddiant Cyfranogiad.
2. Cynyddu trawiadau ar wefan Defaid.com
3. Cynyddu cyfranogiad o fewn grwpiau bregus.
4. Cynyddu nifer y Bobl Ifanc sy'n eistedd ar gynghorau cymuned.
5. Cynyddu nifer y cyfleoedd i Blant a Phobl Ifanc ddweud eu deud.

Pwy a fydd yn ein cynorthwyo i gyflawni ein deilliannau?

- Rhieni/Gofalwyr
- Comisiynydd Plant Cymru
- Sector gwirfoddol
- Partneriaeth Plant a Phobl Ifanc (GT1-4)
- y Ddraig Ffyni
- Cyngor Sir Ynys Môn
- Partneriaethau Cymunedau Cyntaf

AMCAN CRAIDD 6 - Plant a Phobl Ifanc yn cael mynediad i gartref a chymuned ddiogel sy'n cefnogi lles corfforol ac emosiynol.

Beth sydd arnom eisiau ei gyflawni?

Pob plentyn a pherson ifanc ar Ynys Môn yn cael eu cefnogi ac yn byw mewn cartref a chymuned diogel

Yr hanes hyd yma

Yma ceir rhai o'n cyflawniadau ers Cyllun Plant a Phobl Ifanc 2008 -2011

- Llwyddiant prosiect Dechrau'n Deg gyda chefnogi teuluoedd bregus
- Cyflwyno cydbartnerol Rhaglen Diogelwch y Cartref gyda Dechrau'n Deg a Chynghrair Iechyd Ynys Môn
- Swyddogaeth Ffair Diogelwch y Cartref a'r Gŵyl y Plant mewn codi ymwybyddiaeth atal damweiniau
- Cyd-Gomisiynu gwasanaethau Cyrraedd Allan a gweithgareddau sy'n darparu gwybodaeth i gymunedau bregus a gwledig
- Lleihau'r rhai sy'n mynd i mewn am y tro cyntaf i'r gyfundrefn cyfiawnder ieuencid drwy gydweithio ataliol
- Swyddogaeth y Panel Rhiantu Corfforaethol mewn cefnogi plant y gofelir amdanynt a gadawyr gofal
- Rhaglen Ysgolion Cymunedol



Strategaethau/Polisiau Cenedlaethol

Mesur Plant a theuluoedd

Safonau Cyfranogiad Cenedlaethol LLCC

Strategaeth Tlodi Plant a'r Cynllun Cyflwyno

Cefnogi'r Rhaglen Pobl

Cael Ymlaen gyda'n Gilydd –Strategaeth Cydlynu ac Atal Cymunedol Cymru

Partneriaeth Gryfach ar gyfer Gwell Deilliannau

Strategaethau/Cynlluniau Lleol

Cynllun Gweithredu CSP

Cynllun BusnesLSCB

Cynllun Partneriaeth Cymunedau Cyntaf

Cynllun Gweithredu Fforwm Cam-drin yn y Cartref 2009 – 2012

Cynllun Gweithredu Blynyddol YJS/SCI

“Ein deilliannau cytunedig”

Gwella diogelwch o fewn y cartref a'r gymuned

Hyrwyddo darpariaeth amlasiantaethol i gefnogi plant, pobl ifanc a theuluoedd bregus.

Yr holl Blant, pobl ifanc a'u teuluoedd yn teimlo wedi eu galluogi o fewn eu cymunedau

“Sut yr amcanwn i gyflawni ein deilliannau”

Lleihau ymddygiad gwrthgymdeithasol pobl ifanc

Cynyddu niferoedd sy'n mynychu Prosiect Pentre Peryglon

Cyflwyno ymgyrch diogelwch ffyrdd Cyfeillion Marwol i grwpiau a dargedwyd.

Ymlynu wrth strategaeth Cydlynu ac Atal cymunedol Cymru-gyfan

Gwella cefnogaeth amlasiantaethol a chefnogaeth ataliol ar gyfer grwpiau bregus

Datblygu ymhellach y Tîm o amgylch y Teulu

Cynyddu mynediad i'r Gwasanaeth Gwybodaeth Teulu

Cefnogi Gofalwyr Ifanc o fewn y gymuned

Datblygu ymhellach y gwasanaethau cefnogi iechyd meddwl a chamddefnyddio sylweddau

Parhau i ehangu'r rhaglen cyffuriau ac alcohol “Peidiwch â Chyffwrdd Dywedwch” mewn Ysgolion Cynradd

Sut y byddwn yn mesur ein llwyddiant?

1. Lleihau nifer y digwyddiadau o ymddygiad gwrthgymdeithasol yr ifanc yn y gymuned
2. Lleihau nifer y damweiniau Trafnidiaeth Ffyrdd sy'n cynnwys plant a phobl ifanc
4. Lleihau nifer y teuluoedd a'r bobl ifanc fregus sy'n byw mewn llety dros dro (G ac B)
5. Cynyddu ymrwymiad pobl ifanc i gymryd rhan weithredol gyda Chynghorau Tref a Chymuned Lleol
6. Lleihau mynediad tro cyntaf i Gyfundrefn Cyfiawnder yr Ifanc

Pwy a fydd yn ein cynorthwyo i gyflawni ein deilliannau?

- Rhieni/Gofalwyr
- Heddlu Gogledd Cymru
- Partneriaeth Cymunedau Cyntaf
- Gwasanaeth Tân Gogledd Cymru
- Bwrdd Iechyd Prifysgol Betsi Cadwalader
- Partneriaeth Plant a Phobl Ifanc (GT 3)
- Gwasanaeth Cyfiawnder Ieuenctid
- Cyngor Sir Ynys Môn
- Sector Gwirfoddol
- Bwrdd Lleol Diogelu Plant

AMCAN CRAIDD 7 – Plant a Phobl Ifanc heb fod dan anfantais gan dlodi

Beth y mae arnom eisiau ei gyflawni?

Yr holl Blant a Phobl Ifanc ar Ynys Môn heb fod dan anfantais gan dlodi

Yr hanes hyd yma

Yma ceir rhai o'n cyflawniadau ers Cynllun Plant a Phobl Ifanc 2008 -2011

- Digwyddiad Ymgynghoriad Tlodi gyda chydranddalwyr
- Cynhadledd 'Cyrraedd y Nod'.
- Cyflwyno nifer o Fentrau Cyflogaeth a Hyfforddiant, yn cynnwys Genesis Cymru 2, Fforwm Segurdod Economaidd Môn Menai.
- Cyngor ar Bopeth yn cyflwyno gweithdai gallu ariannol i ddisgyblion Cyfnod Allweddol 3
- Strategaeth NEET Ynys Môn yn ei lle
- Clybiau brechwast mewn 48 o'n hysgolion.
- Digwyddiad ymgynghori drwy Ŵyl y Plant ynghylch tlodi
- Hyfforddiant gweithlu'r Awdurdod Gwasanaethau Ariannol ar allu ariannol
- Gweithdy gyrfaoedd ar gyfer fy holl swyddi yn y dyfodol yn cyllido lleoliadau ar gyfer gwirfoddolwyr a rhai dan 25
- Cynllun Diogelwch y Cartref ar gael mewn ardaloedd Dechrau'n Deg.



**Strategaethau/Polisi
au Cenedlaethol**

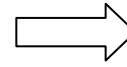
Mesur Plant a
Theuluoedd
UNCRC
Safonau Cyfranogiad
Cenedlaethol LLCC
Strategaeth Tlodi
Plant Cymru
Cael Ymlaen Gyda’n
Gilydd – Strategaeth
Cydlynu Cymunedol
ar gyfer Cymru
Strategaeth
Partneriaethau
Cryfach ar gyfer
Deilliannau Gwell

**Strategaethau/Cynll
uniau Lleol**

Siarter Cynhwysiad
Cymdeithasol CSYM
BGLL
Cynhwysiad Ariannol
Cynllun Gweithredu
Strategaeth NEET
Strategaeth
Ddigartrefedd
Cynllun Partneriaeth
Cymunedau Cyntaf
Astudiaeth Marchnad
Lafur Môn Menai
Astudiaeth Bywyd
Môn

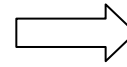
“Ein deilliannau cytunedig”

Lleihau nifer y teuluoedd
sy’n byw mewn cartrefi di-
waith



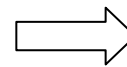
Ynys Ynni – cysylltiad â’r gyfundrefn addysg/swyddi
yn y maes hwn – Academi Sgiliau Niwclear
Adnabod mentoriaid o’r gymuned i fynd i ysgolion i
hybu cyfleoedd a manteision gwaith.
Cefnogi Prosiect yr Entrepreneur Ifanc
Hybu cyfleoedd galwedigaethol drwy gefnogi’r
Llwybrau i waith

Gwella lefelau sgiliau rhieni
a phobl ifanc mewn
teuluoedd incwm isel fel y
gallant sicrhau cyflogaeth a
delir yn dda



Hybu Strategaeth Cefnogi’r Teulu
Siarter Cynhwysiad Cymdeithasol BGLL
Adnabod rhaglenni sy’n cefnogi cartrefi tlotach i
ennill cymwysterau
Cyflwyno LBS /BGLL
Mabwysiadu Strategaeth Dlodi Ynys Môn

Lleihau anghyfartaleddau
mewn iechyd, addysg a
deilliannau economaidd ar
gyfer plant sy’n byw mewn
Tlodi



Adnabod yr angen am dai o ansawdd a thai
fforddiadwy
Datblygu Strategaeth Llety Pobl Ifanc
Hybu ac annog derbyn prydau ysgol di-dâl yn
llawn
Cefnogi datblygiad y Strategaeth Cynhwysiad
Ariannol
Gwella mynediad i wasanaethau drwy Ynys Môn a
gwybodaeth amdanynt

Sut y bydd llwyddiant yn edrych os byddwn yn cyflawni ein deilliannau?

1. Lleihad yn niferoedd y bobl Ifanc sy'n NEET
2. Lleihad yn nifer y Disgyblion sy'n gadael addysg lawn-amser heb gymhwyster a gymeradwyir
3. Lleihau nifer y teuluoedd sy'n byw mewn llety dros dro
4. Gwell mynediad i wybodaeth am wasanaethau drwy'r Ynys
5. Cynyddu'r niferoedd sydd â mynediad i e-ffurflenni.

Pwy a fydd yn ein cynorthwyo i gyflawni ein deilliannau?

- Rhieni/Gofalwyr
- Heddlu Gogledd Cymru
- Cymunedau Cyntaf
- Bwrdd Gwasanaethau Lleol (LSB/BGLL)
- Gyrfa Cymru
- Fforwm Segurdod Economaidd Môn Menai
- Partneriaeth Plant a Phobl Ifanc (GT1-4)
- Gwasanaeth Cyfiawnder Ieuencid
- Cyngor Sir Ynys Môn
- Sector Gwirfoddol
- Bwrdd Iechyd Prifysgol Betsi Cadwalader
- Gwasanaeth Tân Gogledd Cymru

RHESTR TERMAU

AGGChC/CSSIW	Arolygiaeth Gwasanaethau Gofal a Chymdeithasol Cymru
BGLI/LSB	Bwrdd Gwasanaethau Lleol
BLIDP/LSCB	Bwrdd Lleol Diogelu Plant
CAMHS	Gwasanaeth Iechyd Meddwl Plant a Phobl Ifanc
CCUHP/UNCRC	Cytundeb y Cenhedloedd Unedig ar Hawliau'r Plentyn
CSYM	Cyngor Sir Ynys Môn
GAP/SCS	Gwasanaethau Plant Arbenigol (CSYM)
GCI /YJS	Gwasanaeth Cyfiawnder Ieuencid
GT 1	Strwythur Partneriaeth, Grŵp Thematig 1 (Rhiantu a Gofal Plant)
GT 2	Strwythur Partneriaeth, Grŵp Thematig 2 (Addysg, Hyfforddiant a Dysgu)
GT 3	Strwythur Partneriaeth, Grŵp Thematig 3 (Cartref a Chymuned Iach a Diogel)
GT 4	Strwythur Partneriaeth, Grŵp Thematig 4 (Chwarae Hamdden a Diwylliant)
HSCWB	Bwrdd Iechyd Gofal Cymdeithasol a Lles
LLCC	Llywodraeth Cynulliad Cymru
NEET	Nid mewn Addysg, Cyflogaeth na Hyfforddiant
NSF	Fframwaith Gwasanaethau Cenedlaethol
PDC/CSP	Partneriaeth Diogelwch Cymunedol (CSYM)
PPPI/CYPP	Partneriaeth Plant a Phobl Ifanc
SMAT	Tîm Gweithredu Camddefnyddio Sylweddau
TAP/TAT	Tîm o amgylch y Plentyn/Teulu (CSYM)